

VENTE DE CRÊPES



JOURNÉE PORTES OUVERTES :

Samedi 11 avril
2026

Salle Samuel Paty
(côté lac)
9h-12h

VENEZ DÉGUSTER MAINTENANT !

Crêpe nature	_____	1.00€
Crêpe au sucre	_____	1.50€
Crêpe au nutella	_____	2.00€
Crêpe au nutella-spéculos	_____	2.50€



CAFÉTÉRIA

Ouverte Salle Samuel PATY
De 9h à 12h
Venez nombreux !!!

Mini-entreprise de miel
Salle Samuel PATY
Venez nombreux!!



Pot à partir de 6 €

Filières AGORA

Bienvenue au Lycée Polyvalent Gustave Monod

Lycée des métiers de l'ingénierie industrielle

Enseignements d'exploration et options, dispositifs, socle de culture commune, disciplines de spécialité, séries technologiques et professionnelles, alternance



Site 'Jardin'

Site 'Jardin'

Les enseignements optionnels

Histoire des arts

Séries technologiques

STI2D et ses enseignements spécifiques,
STMG et ses enseignements spécifiques

Filières professionnelles et alternance

Les Métiers de la Réalisation d'Ensembles Mécaniques et Industriels & son BAC PRO Technicien en Réalisation de Produits Mécaniques option 'Réalisation et Suivi de Production'

Les Métiers des Transitions Numérique et Énergétique & son BAC PRO Métiers de l'électrotechnique et de ses environnements connectés (Formation sous statut scolaire & Alternance)

CAP Electricien (exclusivement en Alternance)

Disciplines de spécialité de la voie générale

Sciences de l'ingénieur,
Numérique et Sciences Informatiques

Dispositifs

Brevet d'Initiation Aéronautique,
Atelier musique
Webradio

Site 'Lac'

Site 'Lac'

Les enseignements optionnels

AbiBac, Euro, Langues et Cultures de l'Antiquité,
Droit et Grands Enjeux du Monde Contemporain,
Théâtre, EPS.

Enseignements généraux et scientifiques

Lettres, Philosophie, Histoire-Géographie
Mathématiques, Sciences, Chimie, Anglais,
Espagnol, Allemand, Chinois, Italien, Latin, Grec,
Sciences de la Vie et de la Terre,
Sciences Économiques et Sociales,
E.P.S...

Disciplines de spécialité de la voie générale

Langues, littératures et cultures étrangères,
Humanité, littérature et philosophie,
Arts : théâtre,
Sciences Economiques et Sociales,
Histoire-géographie, géopolitique et sciences politiques,
Mathématiques, Physique / Chimie,
Sciences de la vie et de la terre,
Éducation Physique, Pratiques et Culture Sportives

Filière professionnelle

Les Métiers de la Gestion Administrative, du Transport et de la Logistique & son BAC PRO Assistance à la Gestion des Organisations et de leurs Activités et sa section Euro

Dispositifs

Cordées de la réussite
Association sportive
Mini-entreprises
Option entrepreneuriat

MATHÉMATIQUES			
Site 'Lac'	1 ^{er}	B.122	Les mathématiques en section Euro.
		A.151	L'enseignement de Mathématiques : présentation, diaporama, discipline de spécialité Mathématiques.
		A.150	Option mathématiques expertes et mathématiques complémentaires. Les mathématiques en classe de 2nde.
Site 'Jardin'	RDC	F.04-05	Les mathématiques en série STI2D.
		A.060-062	Les Mathématiques au sein des filières professionnelles.
	E.06-09		
	1 ^{er}	F.11-12	
PHYSIQUE - CHIMIE			
Site 'Jardin'	RDC	E.06-09	La Physique – chimie au sein des filières professionnelles.
	1 ^{er}	F11-12	
Site 'Lac'	2 ^{ème}	A.251	La physique – chimie en série STI2D.
		A.256	Le programme en classe de 2^{nde}.
		A.252	A partir de la classe de 1^{ère} : discipline de spécialité PC Physique – Chimie.
LETTRES, PHILOSOPHIE, LANGUES ANCIENNES, ARTS			
Site 'Jardin'	RDC	CDI	Option facultative Histoire des arts. Présentation de travaux d'élèves et expositions.
		E.06-09	L'enseignement de Français dans les filières professionnelles.
	1 ^{er}	F.11-12	
RDC	A.060-062		
Site 'Lac'	1 ^{er}	A.173	Option LCA Langues et Cultures de l'Antiquité : Latin & Grec. Petites jeux, exposition et projection.
Site 'Lac'		A.174 A.175	Philosophie : Accueil, présentation de la discipline Discipline de spécialité HLP Humanité, Littérature et Philosophie.
			Option DGEMC Droit et Grands Enjeux du Monde Contemporain.
	RDC	B.021 B.022	Spécialité et option théâtre : travaux d'élèves, expositions et représentations théâtrales au programme : 9h15 à 9h30 : Extrait de "Macbeth cherche Champignol" par les premières spé théâtre

PROGRAMME THÉÂTRE

LANGUES VIVANTES			
ANGLAIS			
Site 'Jardin'	RDC	F.04-05 G.06-07 E.06-09	Anglais et anglais technique au sein des séries technologiques STI2D et STMG
	1 ^{er}	F.11-12	L'anglais au sein des filières professionnelles.
Site 'Lac'	RDC	A.060-062	Section Euro Anglais.
	1 ^{er}	B.122	
		B.121	Discipline de spécialité LLCE Langues, Littératures et Cultures Étrangères & AMC Anglais Mode Contemporain.
		B.120	Tronc commun - filière générale.
ALLEMAND			
Site 'Lac'	1 ^{er}	B.128	L'Allemand au lycée - Euro Allemand et Exposition des travaux d'élèves, présentation des projets...
		B.127	Section AbiBac
ESPAGNOL			
Site 'Jardin'	RDC	A.060-062	L'espagnol en filière professionnelle.
Site 'Lac'	RDC	B.123	Accueil, présentation de la discipline, discipline de spécialité LLCE Langues, Littératures et Cultures Étrangères, exposition, présentation des œuvres étudiées.
ITALIEN			
Site 'Lac'	1 ^{er}	B.124	Accueil, présentation de la discipline, travaux d'élèves, blog de la section, les ouvertures Post Bac...
CHINOIS			
Site 'Lac'	1 ^{er}	B.126	Accueil, présentation de la discipline.
HISTOIRE-GÉOGRAPHIE			
Site 'Jardin'	RDC	E.06-09	L'enseignement d'Histoire Géographie au sein des filières professionnelles.
	1 ^{er}	F.11-12	
	RDC	A.060-62	
Site 'Lac'	1 ^{er}	A.170 A.171	Discipline de spécialité HGGSP Histoire-Géographie, Géopolitique et Sciences Politiques
			Accueil et présentation de la discipline.
			Travaux autour de la Webradio

**PROGRAMME
THÉÂTRE**

RDC	B.021 B.022	10h30 à 11h15 : Extrait de "1789" par les terminales spé théâtre 11h30 à 11h45 : Extrait de "Macbeth cherche Champignol" par les premières spé théâtre
-----	----------------	---

SCIENCES ET TECHNOLOGIES

Site 'Jardin'	RDC	F.01	Discipline de spécialité SI Sciences de l'Ingénieur. Discipline de spécialité NSI Numérique et Sciences Informatiques.
		F.04 F.05	Série STI2D Sciences et Technologies de l'Industrie et du Développement Durable et ses spécialités : Energies Environnement, Innovation Technologique et Eco-Conception, Système d'Information et Numérique : accueil, présentation et démonstrations.

LES DISPOSITIFS

Site 'Jardin'	RDC	F.01	BIA Brevet d'Initiation Aéronautique.
		Salle d'expression	Club de musique
Site 'Lac'	1 ^{er}	A.171	Cordées de la réussite

DOCUMENTATIONS ET ORIENTATIONS

Site 'Jardin'	RDC	CDI	Présentation du Centre de Documentation et d'Information
---------------	-----	-----	--

FILIERES PROFESSIONNELLES

Site 'Jardin'	RDC	E.06 E.09	2nde REMI et le BAC PRO TRPM	Présentation de la filière : activités, projets et démonstrations. La construction mécanique : Utilisation de la CAO, présentation des projets, démonstration impression 3D.
		1 ^{er}	F.11 F.12	CAP Electricien 2nde TNE et le BAC PRO MELEC
Site 'Lac'	RDC	A.060-062	2nde GATL et le BAC PRO AGOrA	Présentation de la filière, activités, témoignages élèves.

ALTERNANCE, Pourquoi pas moi !

Site 'Jardin'	1 ^{er}	F11-12	Accueil, informations, présentation des formations en alternance BAC PRO MELEC, CAP Electricien.
---------------	-----------------	--------	---

SCIENCES ÉCONOMIQUES ET SOCIALES

Site 'Lac'	1 ^{er}	A.172	Accueil et présentation de la discipline. Discipline de spécialité SES Sciences Economiques et Sociales.
------------	-----------------	-------	--

SCIENCES DE LA VIE ET DE LA TERRE

Site 'Lac'	RDC	A.050 à A.056	Accueil et présentation de la discipline. Discipline de Spécialité SVT Sciences de la Vie et de la Terre : démonstrations et présentation des programmes 2 nd e / spé
------------	-----	---------------	---

GESTION ET MANAGEMENT

Site 'Jardin'	RDC	G.06 G.07	Présentation de la série STMG Management, Sciences de Gestion et Numérique ; Les enseignements spécifiques : RHC, Mercatique (marketing) et Gestion Finance.
---------------	-----	--------------	---

ÉDUCATION PHYSIQUE ET SPORTIVE

Site 'Lac'	Gymnase	Ateliers de pratique libres : tennis de table, rameur...	
		Accueil, présentation de la discipline, option EPS en classe de 2nde et discipline de Spécialité EPPCS	
Représentation de l' A.S Danse de 10h45 à 11h05 et de 11h45 à 12h05			

**SPECTACLE
DANSE**

ARTS APPLIQUÉS

Site 'Jardin'	RDC	Halls	Expositions, travaux des élèves
---------------	-----	-------	---------------------------------

PRÉVENTION SANTÉ ENVIRONNEMENT

Site 'Jardin'	RDC	E.01	Présentation de la discipline
---------------	-----	------	-------------------------------

CVL et MDL

Site 'Lac'	RDC	Foyer des élèves	Les membres du conseil des délégués pour la vie lycéenne et de la maison des lycéens répondent à vos questions.
------------	-----	------------------	---

FÉDÉRATIONS DE PARENTS D'ÉLÈVES

Site 'Lac'	RDC	Hall	Accueil, présentation.
------------	-----	------	------------------------

LA PAUSE REPAS, à la découverte de la demi-pension !

Site 'Lac'	Demi-pension		De 10h00 à 11h00 , venez découvrir notre demi-pension et profiter d'une dégustation de jus frais et chocolat chaud.
------------	--------------	--	--

Option Entrepreneurial

CRÉE TON FUTUR AVEC L'ENTREPRENEURIAAT

Tu veux sortir du cadre, innover et construire quelque chose de concret ?
Cette option te plonge dans le monde réel de l'entreprise.



Pourquoi ça change tout ?
Tu apprends autrement (pas juste des cours)
Tu développes des compétences concrètes
Tu prends de l'avance pour ton avenir
Tu découvres si entreprendre est fait pour toi

Pourquoi choisir cette option :
Tu apprends à travailler en équipe
Tu en apprends sur la gestion d'entreprise
Tu apprends à gérer ton budget
Tu acquiers une expérience réelle dans l'entrepreneuriat
Cela pourra te servir plus tard



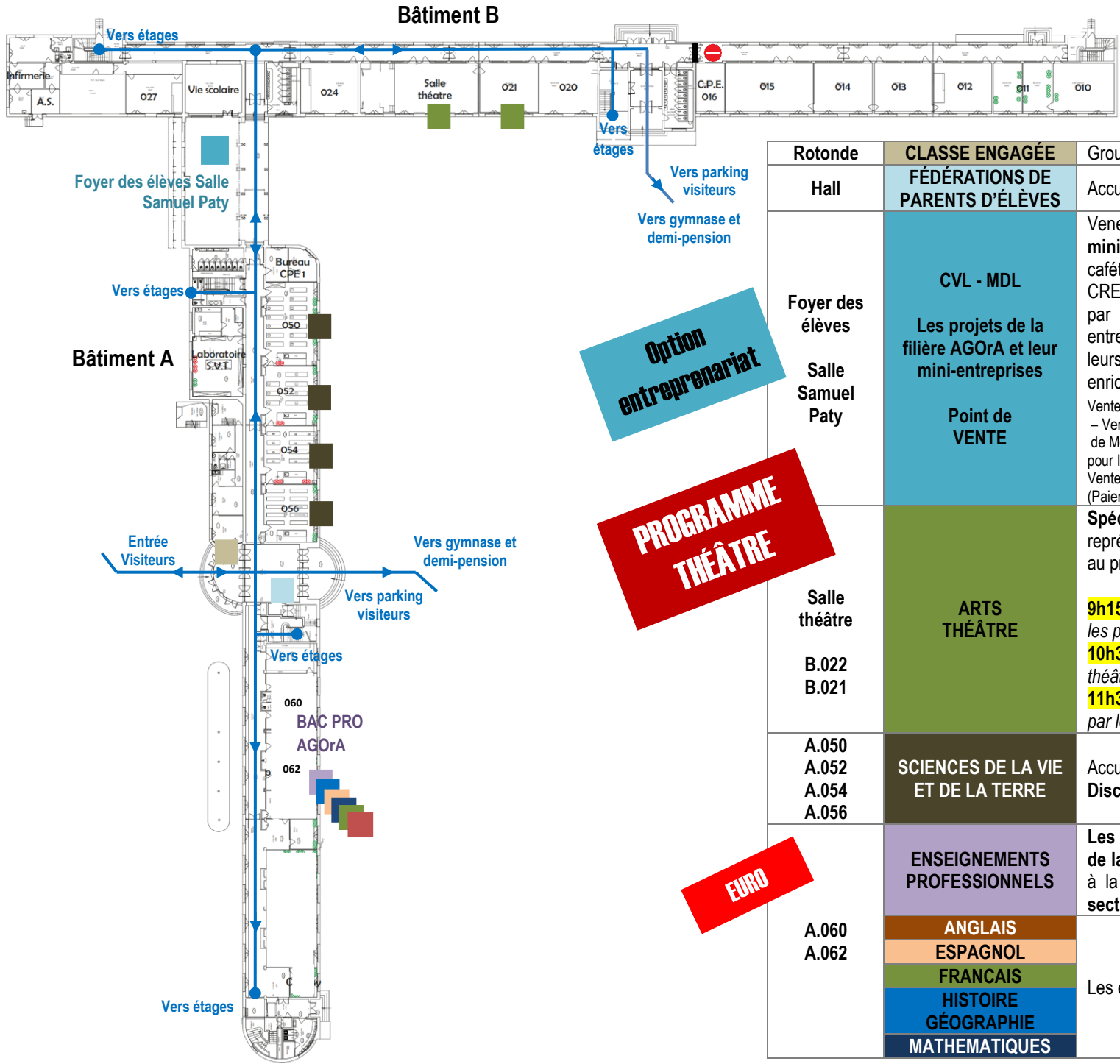
Ne rate pas cette opportunité !

C'est fun, utile et ça peut t'ouvrir des portes pour l'avenir
Inscris-toi maintenant !!





Site 'Lac'
RDC



**Option
entrepreneuriat**

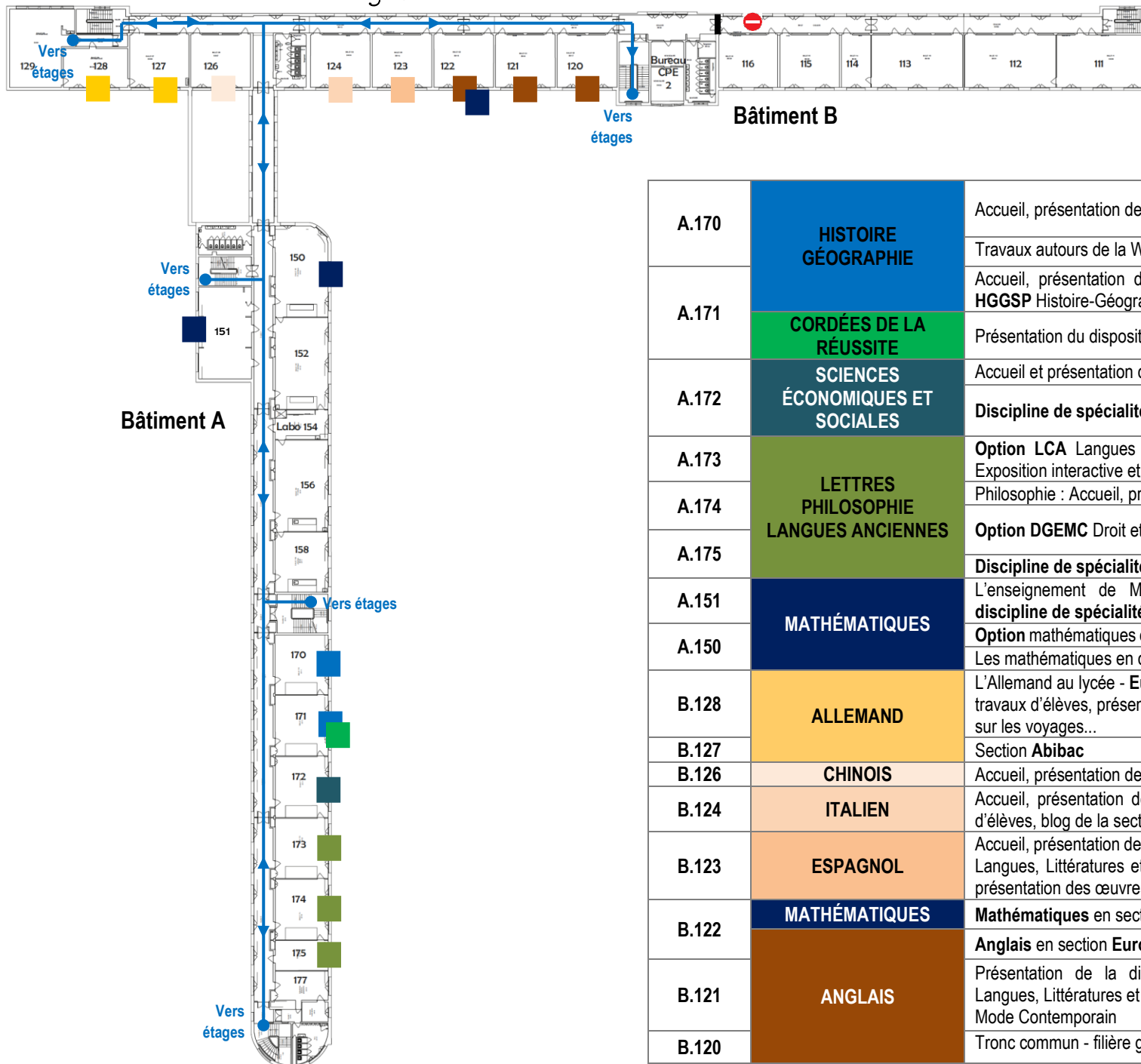
**PROGRAMME
THÉÂTRE**

EURO

Rotonde	CLASSE ENGAGÉE	Groupe égalité Filles Garçons
Hall	FÉDÉRATIONS DE PARENTS D'ÉLÈVES	Accueil, présentation
Foyer des élèves	CVL - MDL Les projets de la filière AGOrA et leur mini-entreprises	Venez découvrir les initiatives de nos élèves à travers leurs mini-entreprises et projets ! Faites une pause gourmande à la cafétéria, dégustez une crêpe préparée par la mini-entreprise CREP'EAT, ou laissez-vous tenter par une crêpe au miel produit par Les Ruches de Monod. Découvrez également la mini-entreprise Sac & Style AGOrA et échangez avec nos élèves sur leurs expériences et leurs engagements dans ces projets enrichissants ! Vente de crêpes au profit de la mini-entreprise CREP'EAT - Vente du miel au profit de la mini-entreprise 'Les ruches de Monod'. Vente des lingettes démaquillantes, pochettes pour Ipad, sacs au profit de la mini-entreprise 'Sac et style'. Vente de boissons au profit de la MDL (Paiement en espèces ou carte possible).
Salle Samuel Paty		
Salle théâtre	ARTS THÉÂTRE	Spécialité et option théâtre : travaux d'élèves, expositions et représentations théâtrales suivis d'un échange avec le public, au programme : 9h15 à 9h30 : Extrait de "Macbeth cherche Champignol" par les premières spé théâtre 10h30 à 11h15 : Extrait de "1789" par les terminales spé théâtre 11h30 à 11h45 : Extrait de "Macbeth cherche Champignol" par les premières spé théâtre
B.022 B.021		
A.050 A.052 A.054 A.056	SCIENCES DE LA VIE ET DE LA TERRE	Accueil et présentation de la discipline, travaux pratiques. Discipline de Spécialité SVT Sciences de la Vie et de la Terre
A.060 A.062	ENSEIGNEMENTS PROFESSIONNELS	Les Métiers de la Gestion Administrative, du Transport et de la Logistique (GATL) & son BAC PRO AGOrA Assistance à la Gestion des Organisations et de leurs Activités et sa section Euro
	ANGLAIS ESPAGNOL FRANCAIS HISTOIRE GÉOGRAPHIE MATHEMATIQUES	Les enseignements généraux en filière professionnelle



Pôle 'Langues'



Site 'Lac'
1er étage

A.170	HISTOIRE GÉOGRAPHIE	Accueil, présentation de la discipline Travaux autour de la Webradio
A.171	CORDÉES DE LA RÉUSSITE	Accueil, présentation de la discipline. Discipline de spécialité HGGSP Histoire-Géographie, Géopolitique et Sciences Politiques. Présentation du dispositif
A.172	SCIENCES ÉCONOMIQUES ET SOCIALES	Accueil et présentation de la discipline Discipline de spécialité SES Sciences Economiques et Sociales
A.173	LETTRES PHILOSOPHIE LANGUES ANCIENNES	Option LCA Langues et Cultures de l'Antiquité : Latin & Grec. Exposition interactive et projection.
A.174		Philosophie : Accueil, présentation de la discipline.
A.175		Option DGEMC Droit et Grands Enjeux du Monde Contemporain. Discipline de spécialité HLP Humanité, Littérature et Philosophie,
A.151	MATHÉMATIQUES	L'enseignement de Mathématiques : présentation, diaporama, discipline de spécialité Mathématiques
A.150		Option mathématiques expertes et mathématiques complémentaires Les mathématiques en classe de 2 nd e
B.128	ALLEMAND	L'Allemand au lycée - Euro Allemand et Exposition des travaux d'élèves, présentation des projets, retour en images sur les voyages...
B.127		Section Abibac
B.126	CHINOIS	Accueil, présentation de la discipline, expositions.
B.124	ITALIEN	Accueil, présentation de la discipline, vidéos des projets, travaux d'élèves, blog de la section, les ouvertures Post Bac
B.123	ESPAGNOL	Accueil, présentation de la discipline, discipline de spécialité LLCE Langues, Littératures et Cultures Étrangères Espagnol, exposition, présentation des œuvres étudiées.
B.122	MATHÉMATIQUES	Mathématiques en section Euro
B.121	ANGLAIS	Anglais en section Euro
B.120		Présentation de la discipline, discipline de spécialité LLCE Langues, Littératures et Cultures Étrangères Anglais & AMC Anglais Mode Contemporain Tronc commun - filière générale

EURO

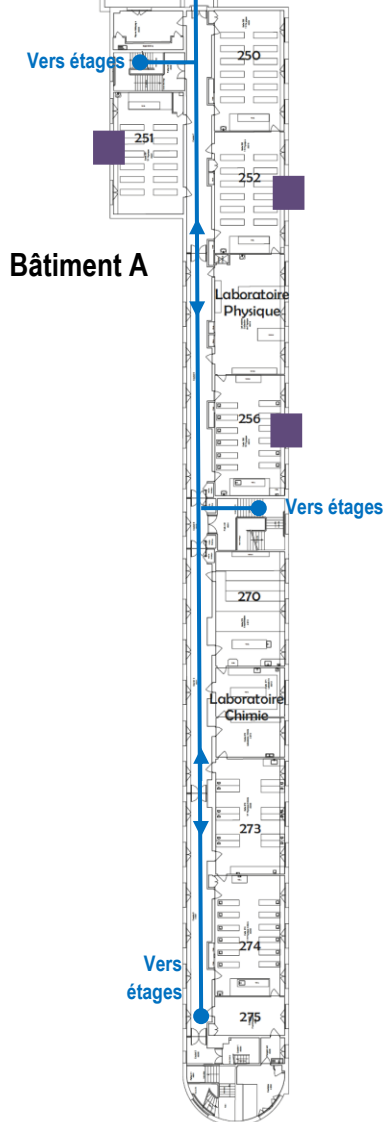
AbiBac

EURO



Bâtiment B

Site 'Lac'
2^{ème} étage



Bâtiment A

A.251	PHYSIQUE	La physique – chimie en série STI2D
A.256		La physique chimie au lycée, le programme en classe de 2nde
A.252		A partir de la classe de 1ère : discipline de spécialité Physique – Chimie

Nos lingettes démaquillantes

NOS LINGETTES PERMETTENT DE SE
NETTOYER ET SE DÉMAQUILLER LE VISAGE
EFFICACEMENT, ELLES SONT 100% COTON !

LES AVANTAGES :

- épaissées, elles facilitent la lotion à être bien absorbée par le coton,
- écologiques, elles contribuent à la réduction des déchets et limite la pollution,
- réutilisable, plus économique sur le long terme,
- polyvalente, facile d'entretien et douce pour la peau,
- nous offrons une large gamme de choix avec des motifs de tous styles.
- en achetant nos serviettes vous participez à une démarche plus responsable et respectueuse de l'environnement.

PRIX PAR LOTS :

Lot de 7 lingettes : 17€

Lot de 5 lingettes : 13€





Sae et Style Agora

2025-2026

NOUVELLE BOCLETTE

IPAD



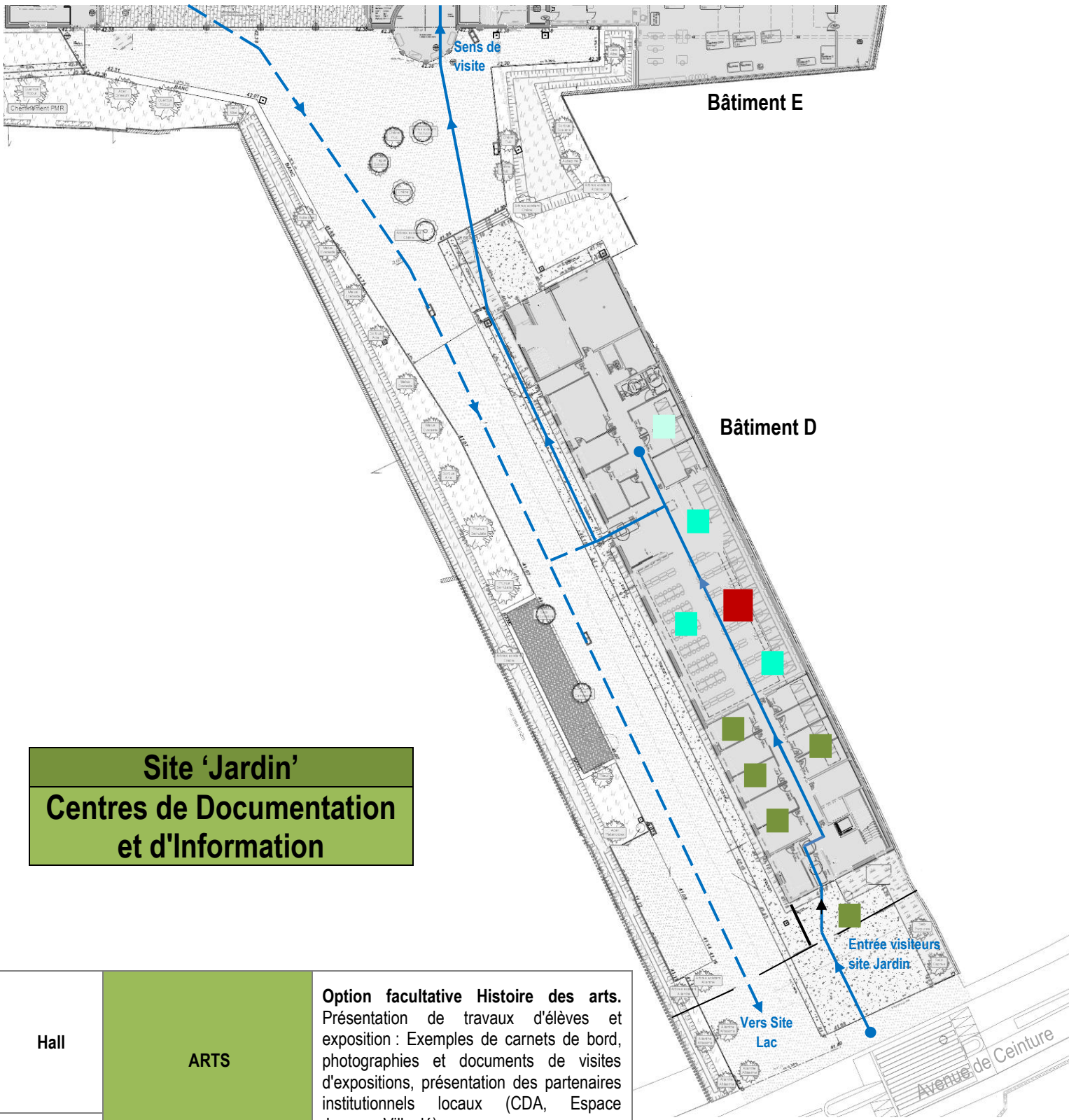
Pour ipad de
24*18 cm

13€

Première édition

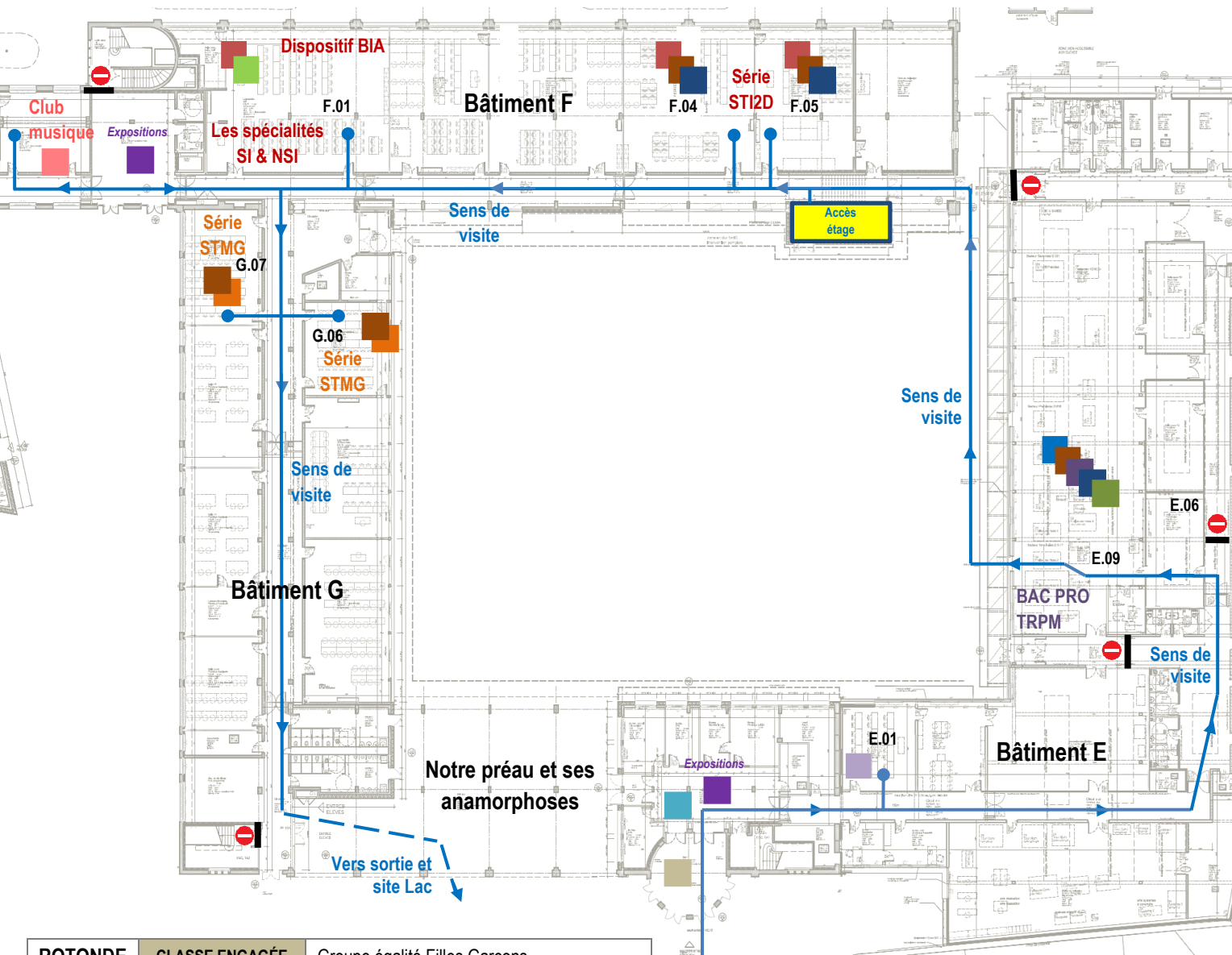
Crée par les élèves de terminales AGORA
Lycée Gustave MONOD





Site 'Jardin'
Centres de Documentation et d'Information

Hall	ARTS	Option facultative Histoire des arts. Présentation de travaux d'élèves et exposition : Exemples de carnets de bord, photographies et documents de visites d'expositions, présentation des partenaires institutionnels locaux (CDA, Espace Jacques Villeglé)...
CDI et salles de travail	CENTRE DE DOCUMENTATIONS ET D'INFORMATIONS	Présentation du Centre de Documentation et d'Information.
	WEBRADIO	Un studio numérique au cœur des apprentissages.



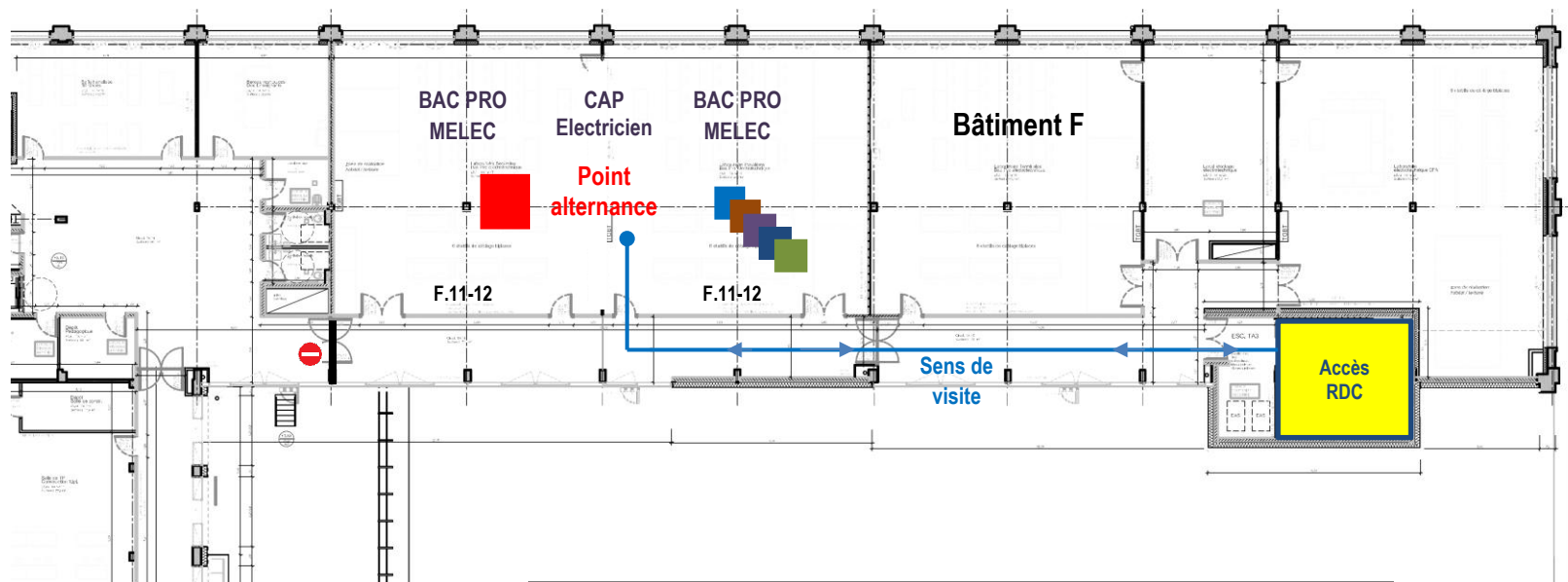
F.01	SCIENTES ET TECHNOLOGIES	Discipline de spécialité SI Sciences de l'Ingénieur. Discipline de spécialité NSI Numérique et Sciences Informatiques.
	BIA	Présentation du BIA Brevet d'Initiation Aéronautique
F.04 F.05	MATHEMATIQUES	Mathématiques en série STI2D
	ANGLAIS	Anglais et anglais technique en série STI2D .
	SCIENTES ET TECHNOLOGIES	Série STI2D Sciences et Technologies de l'Industrie et du Développement Durable et ses enseignements spécifiques : Energies Environnement, Innovation Technologique et Eco-Conception, Système d'Information et Numérique.
G.07 G.06	GESTION ET MANAGEMENT	Accueil et présentation de la série STMG : Management, sciences de gestion et numérique ; Les enseignements spécifiques : RHC Ressources Humaines et Communication / Mercatique et Gestion Finance.
	ANGLAIS	Anglais et anglais technique en série STMG .
E.06 E.09	FRANCAIS	Les enseignements généraux en filière professionnelle
	HISTOIRE GÉO	
	MATHEMATIQUES	
	PHYSIQUE-CHIMIE	
E.06 E.09	ENSEIGNEMENTS PROFESSIONNELS	La construction mécanique en BAC PRO : Utilisation de la CAO, présentation des projets... Les Métiers de la Réalisation d'Ensembles Mécaniques et Industriels (REMI) & son BAC PRO TRPM Technicien en Réalisation de Produits Mécaniques option 'Réalisation et Suivi de Production'.
	PRÉVENTION SANTÉ ENVIRONNEMENT	L'enseignement de PSE en BAC Pro : Présentation de la discipline, objectifs pour les élèves, les compétences évaluées.
E.01	CLUB MUSIQUE	Présentation du dispositif par les élèves du club.

ROTONDE	CLASSE ENGAGÉE	Groupe égalité Filles Garçons
HALLS	ARTS APPLIQUÉS	Expositions, travaux des élèves
	Les projets de la filière AGOrA et leur mini-entreprises	Venez découvrir le savoir-faire de nos jeunes entrepreneurs à travers leurs mini-entreprises. Laissez-vous tenter par l'achat du miel produit par Les Ruches de Monod ou découvrez les créations originales de la mini-entreprise Sac & Style AGOrA . Nos élèves auront à cœur de partager avec vous leur engagement dans ces projets concrets et enrichissants
	Point de VENTE	

Site 'Jardin'
RDC

Site 'Jardin'

1^{er} étage



F.11 F.12	ALTERNANCE, pourquoi pas moi !	Accueil, informations, présentation des formations en alternance BAC PRO MELEC / CAP Electricien.
	ENSEIGNEMENTS PROFESSIONNELS	Les Métiers des Transitions Numérique et Énergétique (TNE) & son BAC PRO MELEC Métiers de l'électrotechnique et de ses environnements connectés.
	ANGLAIS	Les enseignements généraux en filière professionnelle
	FRANCAIS	
	HISTOIRE GÉOGRAPHIE	
MATHEMATIQUES		
	PHYSIQUE-CHIMIE	

